

Mathematikarbeit Nr. 2

Klasse: 6a

Thema: Dezimalrechnung, Winkel

1. a.) $\frac{179}{32} = 5,59375 \approx 5,59$

b.) $\frac{7}{24} = 0,291\bar{6} \approx 0,29$

2. a.) $24,7 \cdot (26,7 \cdot 0,42 + 58,8 \cdot 1,5) = 24,7 \cdot (11,214 + 88,2) = 24,7 \cdot 99,414 = 2455,5258$

b.) $25,5595 : 4,85 = 5,27$

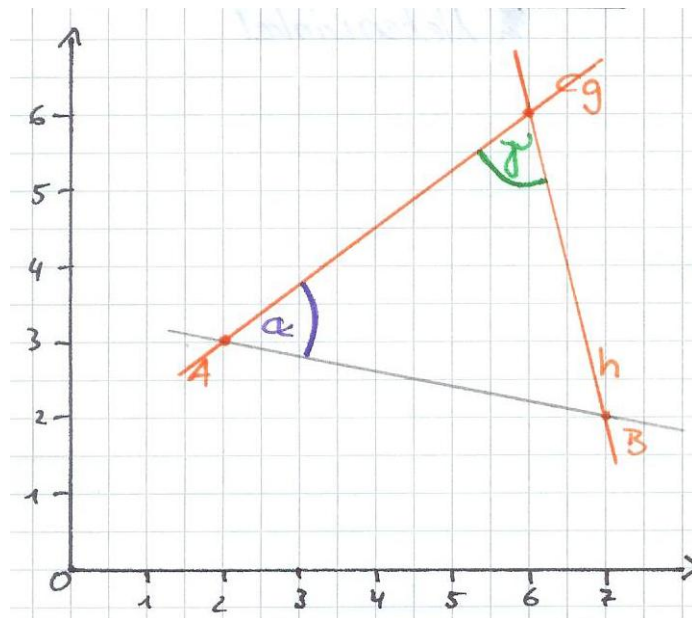
c.) $(5,5 \cdot 0,6 + 0,5 : 0,2 - 1,6)^2 : (1,13 - 1,6 \cdot 0,4) = (3,3 + 2,5 - 1,6)^2 : (1,13 - 0,64)$
 $= 4,2^2 : 0,49 = 17,64 : 0,49 = 36$

3. a.) $14 : 0,28 - 9 : 24 = 50 - 0,375 = 49,625$

b.) $x \cdot 2,75 = 0,7095$

$x = 0,7095 : 2,75 = 0,258$

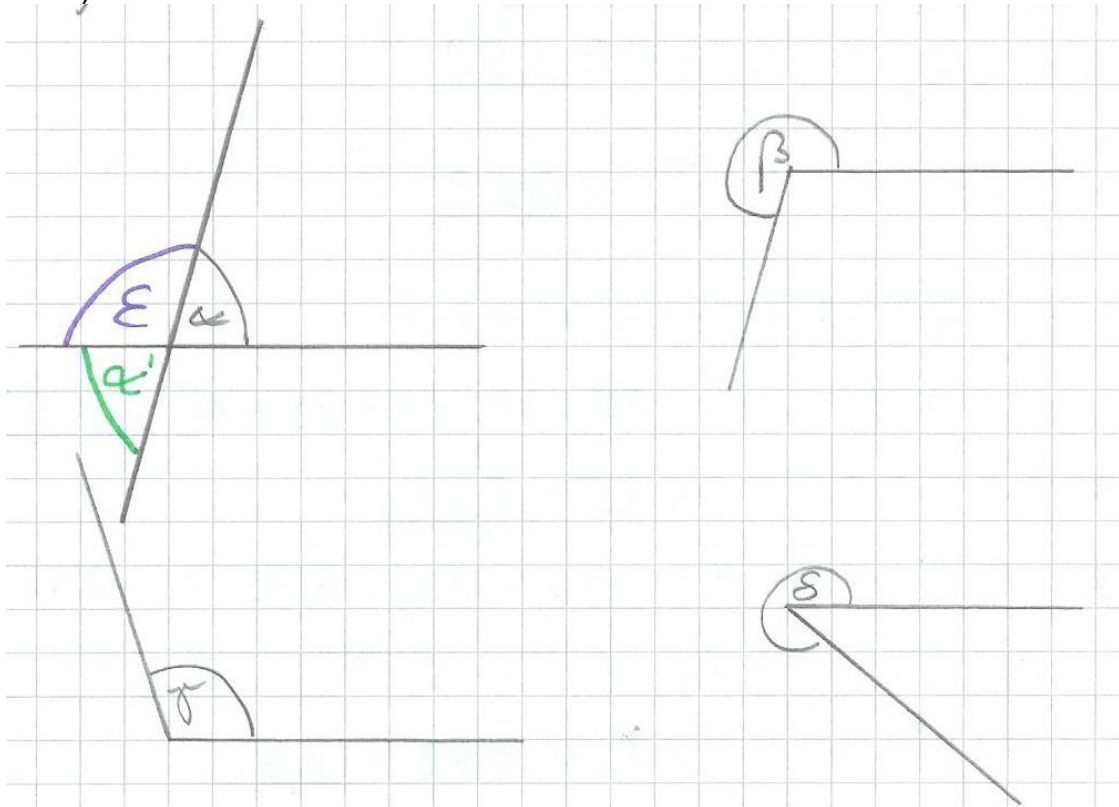
4.



a.) $\gamma = 67^\circ$

b.) $\alpha = \gamma = \text{spitze Winkel}$

5. a.)



$$\alpha = 75^\circ$$

$$\beta = 255^\circ$$

$$\gamma = 107^\circ$$

$$\delta = 320^\circ$$

6.)

Scheitelwinkel

Nebenwinkel

c.) Scheitelwinkel haben den gleichen Scheitel und sind gleich groß.

Nebenwinkel ergänzen sich zu 180° .