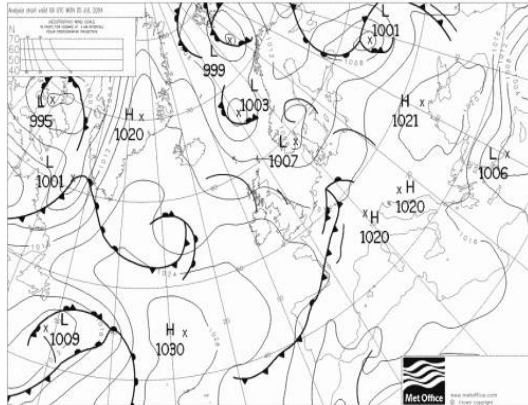


1. Das Sonnensystem

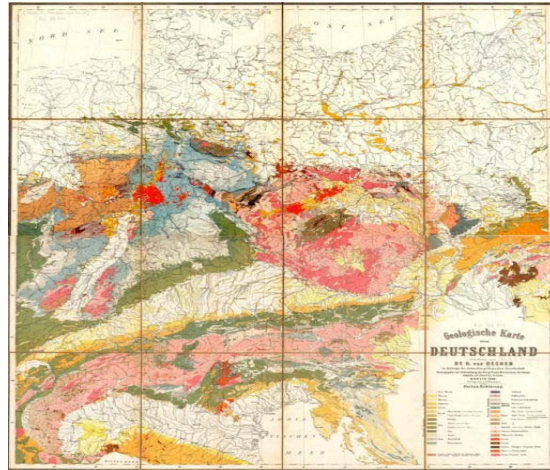
- a.) Wie viele Planeten besitzt unser Sonnensystem?
- b.) Wie heißen die beiden Nachbarplaneten der Erde?
- c.) Was trennt die inneren von den äußeren Planeten?

2. Welches Thema besitzen folgende Karten?

a.)



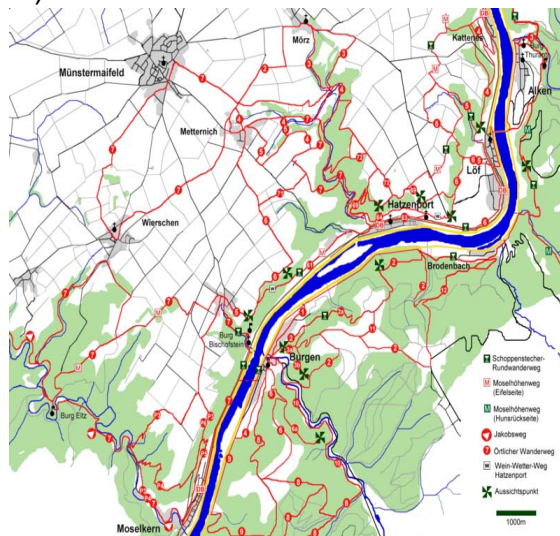
b.)



c.)



d.)



3. Symbole

Es gibt zwei verschiedene Arten von Symbolen.

- a.) Kohle, Erdgas und Heizöl. Welche Art von Symbolen ist das? Warum?
- b.) Staatsgrenzen sind welche Art von Symbolen? Warum?

4. Arbeite mit dem Atlas

- a.) Wo findest Du New York?
- b.) Wo findest du Jastrzebie-Zdrój?
- c.) In welchem Land liegt Jastrzebie-Zdrój?

1. Das Sonnensystem

a.) Wie viele Planeten besitzt unser Sonnensystem?

8 Planeten

b.) Wie heißen die beiden Nachbarplaneten der Erde?

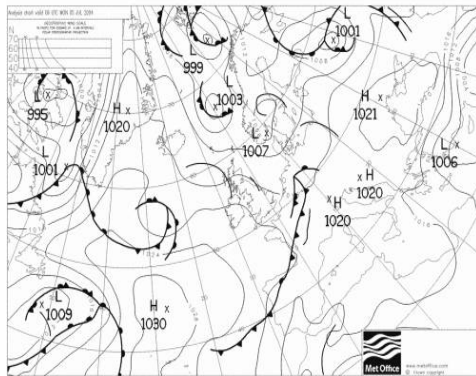
Mars und Venus

c.) Was trennt die inneren von den äußeren Planeten?

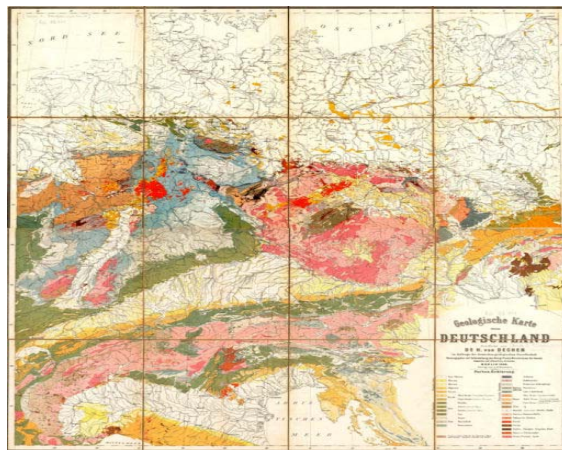
Die Planetoiden

2. Welches Thema besitzen folgende Karten?

a.) Wetterkarte



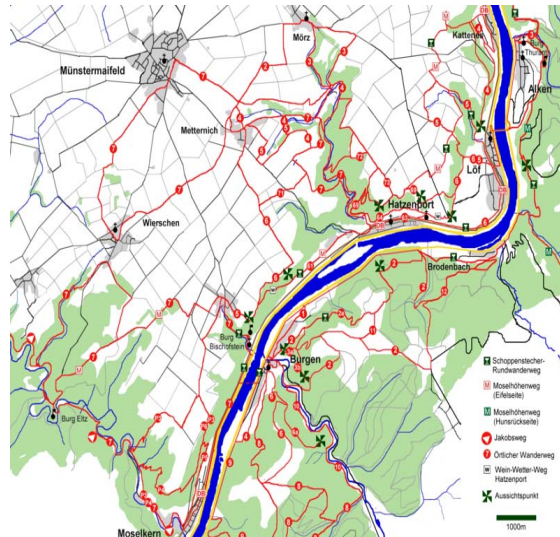
b.) Geologische Karte



c.) Politische Karte



d.) Wanderkarte



3. Symbole

Es gibt zwei verschiedene Arten von Symbolen.

a.) Kohle, Erdgas und Heizöl. Welche Art von Symbolen ist das? Warum?

Sprechendes Symbol, weil es vorhanden ist.

b.) Staatsgrenzen sind welche Art von Symbolen? Warum?

Stummes Symbol, weil es eine theoretische Linie zwischen zwei Staaten ist. Sie ist in der Wirklichkeit nicht vorhanden.

4. Arbeite mit dem Atlas

a.) Wo findest Du New York?

Nord-Amerika

Ost-USA

An der Ostküste

b.) Wo findest du Jastrzebie-Zdrój?

Europa

Mittel-Ost Europa

Küstengebiet

c.) In welchem Land liegt Jastrzebie-Zdrój?

Polen