

Schreibe eine Es-Dur Tonleiter (vergiss die Vorzeichen nicht!)



Welche Bedeutung haben folgende Abkürzungen:

pp | mf | f

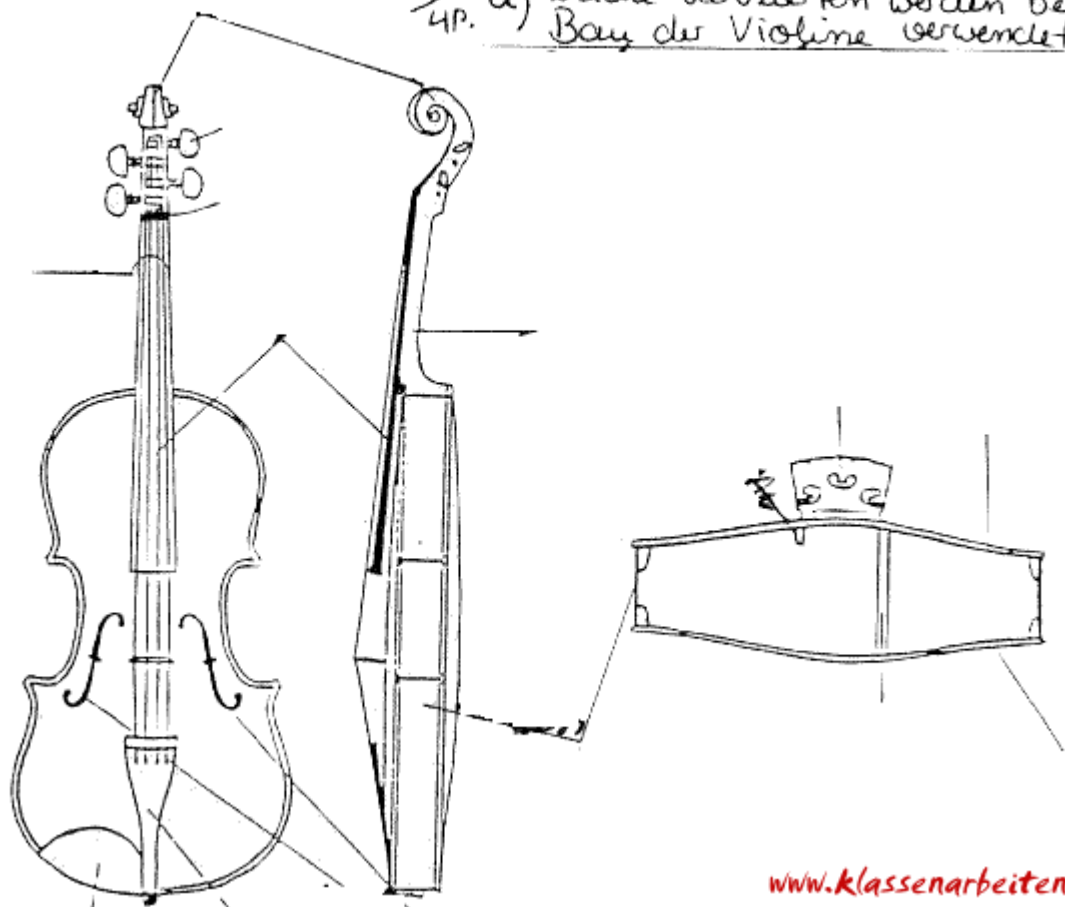
Welche Instrumente gehören zur Familie der Streichinstrumente?

Beschreibe bei der Violine: Wie entsteht der Ton?

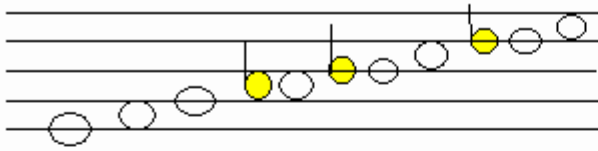
Bezeichne die einzelnen Teile der Violine → Fachausdrücke

Zusatz: 4

$\frac{4}{4P}$  d) Welche Holzarten werden beim Bau der Violine verwendet?



### Aufgabe 1) Es-Dur-Tonleiter



### Aufgabe 2)

pp = pianissimo = sehr leise  
mf = mezzoforte = mittellaut  
f = forte = laut

### Aufgabe 3)

Zur Familie der Streichinstrumente gehören

- Geige / Violine
- Viola / Bratsche
- Violincello/ Cello
- Kontrabass

### Aufgabe 4)

Wie ein Ton entsteht (Beispiel: Geige):

- durch die Reibung und den Druck des Bogens auf den Saiten der Geige

### Aufgabe 5)

Aus welchem Holz kann die Violine gefertigt sein?

- Ahorn
- Fichte

