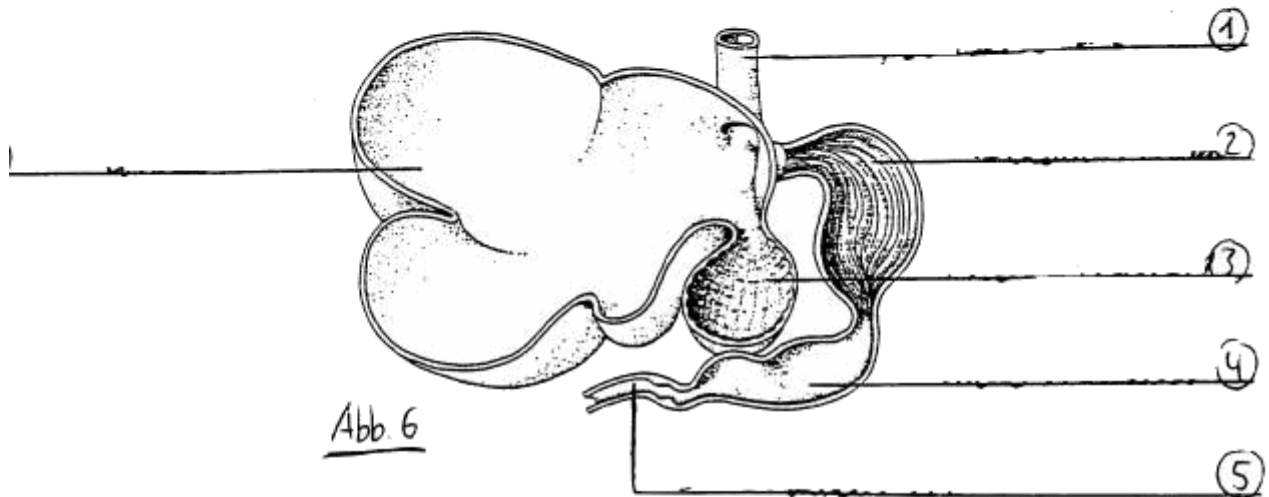


Aufgabe 3: Auf Abb. 6 siehst Du eine schematische Zeichnung des Rindermagens. Die Zuleitung und die Weiterleitung ist auch zu sehen. Beschrifte die 6 Pfeile.



Aufgabe 4: Nenne die einzelnen Aufgaben der 4 Teile des Rindermagens. (in Stichworten)

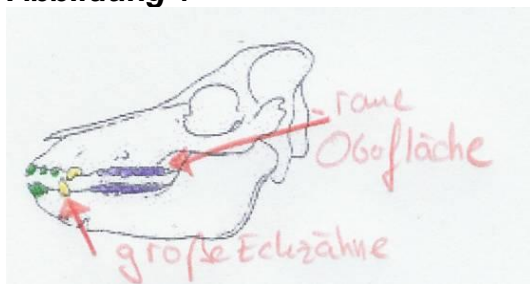
Aufgabe 5: Das Rind kaut wieder.
Erklare das Wiederkauen genau und beschreibe den Weg der Nahrung.

Aufgabe 6: Wie ist das Horn des Rindes gebaut?

Aufgabe 1

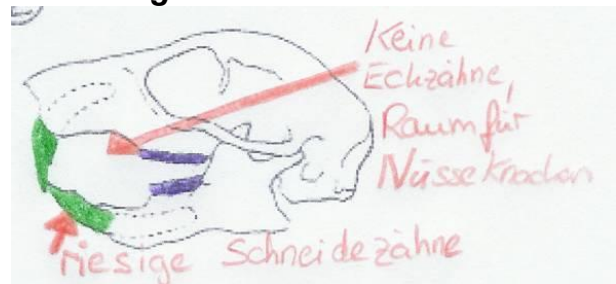
1. Name des Tieres
2. Ernährungsweise des Tieres
3. Kennzeichnung Schneidezähne grün
 Eckzähne gelb
 Backenzähne blau
4. Pfeil: Teile des Gebisses, die für die Ernährungsweise kennzeichnend sind

Abbildung 1



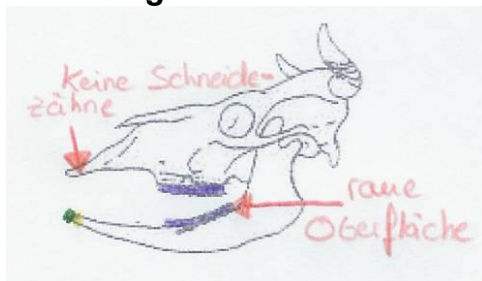
1. Schwein
2. Allesfresser

Abbildung 2



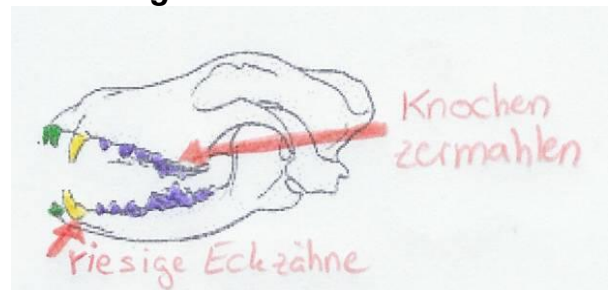
1. Eichhörnchen
2. Nagetier

Abbildung 3



1. Rind
2. Pflanzenfresser

Abbildung 4



1. Hund
2. Fleischfresser

Aufgabe 2

Das Tier heißt: **Wildschwein**

Nummer (Aufgabe 1): **1**

Merkmale:

1. ausgeprägtere Eckzähne beim Wildschwein
2. schmalerer Unterkiefer beim Wildschwein

Aufgabe 3

1. Speiseröhre
2. Blättermagen
3. Netzmagen
4. Labmagen
5. Dünndarm
6. Pansen

Aufgabe 4

Pansen:	Nahrung zersetzen durch Kleinstlebewesen
Netzmagen:	Futter in mundgerechte Happen formen
Blättermagen:	Wasser wird entzogen
Labmagen:	Verdauungssäfte zugeben

Aufgabe 5

Nachdem schlucken der Nahrung gelangt es in den **Pansen** und wird dort von Kleinstlebewesen zersetzt, danach im **Netzmagen** in mundgerechte Happen geformt, hochgeschluckt und gründlich zerkaut, dazu legen sich die Rinder nieder. Dieser Vorgang heißt **Wiederkäuen**.

Jetzt nach dem erneuten Schlucken gelangt das vorbereitete Futter durch den Pansen in den **Blättermagen**, dort wird das Wasser entzogen und weiter im **Labmagen** werden wieder Verdauungssäfte dazugegeben. Im **Darm** gelangen die in Bausteine zerlegten Nährstoffe ins Blut. Unbrauchbare Stoffe werden ausgeschieden.

Aufgabe 6

An der Stirn sitzende **Knochenzapfen**, sind von **Hornscheide** überzogen.